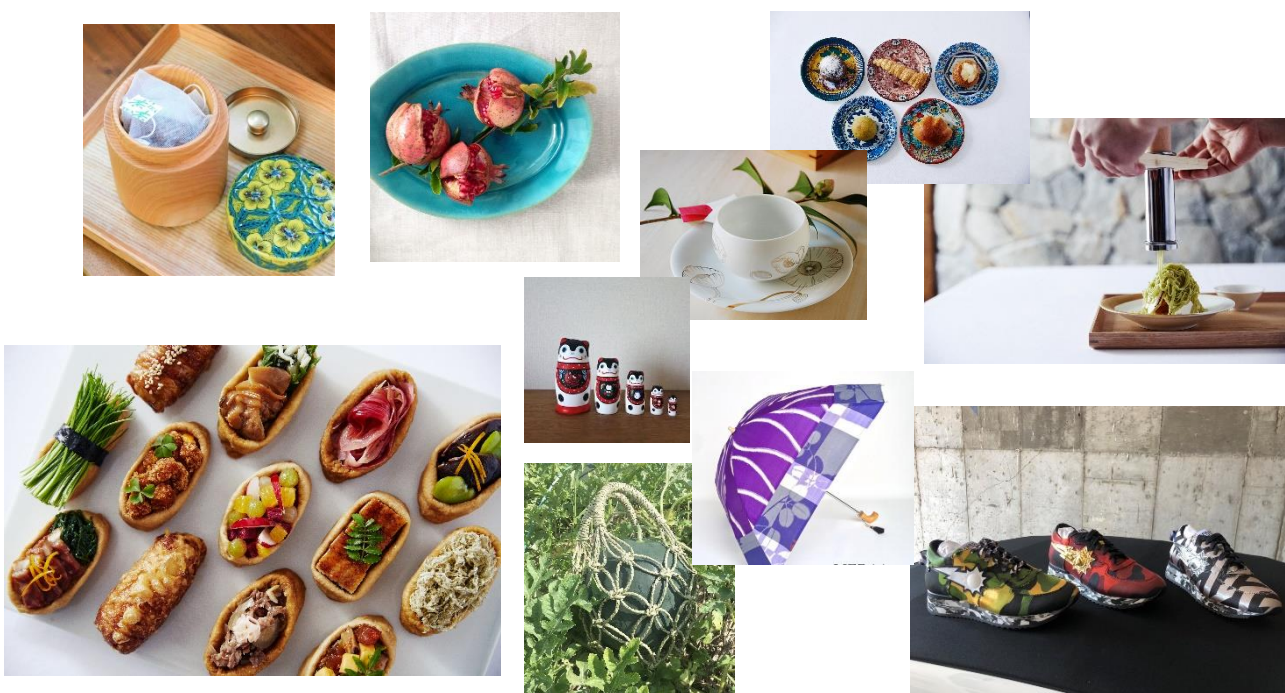


～JAPAN MASTERY COLLECTION_est コンセプト～

私たちが大切にしているのは、
古来より受け継がれてきた和の心に
現代のエッセンスをプラスし、新しいの未来を
創造すること。

「est」には設立する、存在するという意味があり、
「_」（アンダーバー）は、この文字の前に何かあったことを
意味します。

そして「_est」とは、この時世を乗り越えて
新しい時代を創る、新しい時代を代表する存在となる。
そのような強い意志を込めています。



【店舗イメージ図】

